



Муниципальное образование  
«Город Биробиджан»  
Еврейской автономной области

## МЭРИЯ ГОРОДА

### ПОСТАНОВЛЕНИЕ

16.05.2022

№ 872

Об установлении публичного  
сервитута в отношении земельного  
участка с кадастровым номером  
79:01:0200034:15

В соответствии со статьей 3.6 Федерального закона от 25.10.2001 № 137-ФЗ «О введении в действие Земельного кодекса Российской Федерации», статьей 39.43 Земельного кодекса Российской Федерации, Уставом муниципального образования «Город Биробиджан» Еврейской автономной области, на основании ходатайства акционерного общества «Дальневосточная распределительная сетевая компания» (далее – АО «ДРСК») от 04.04.2022 № 168 мэрия города  
**ПОСТАНОВЛЯЕТ:**

1. Установить публичный сервитут по ходатайству АО «ДРСК», ИНН 2801108200, ОГРН 1052800111308, сроком на сорок девять лет, в целях размещения объекта электросетевого хозяйства ТП № 42 в отношении:

земельного участка с кадастровым номером 79:01:0200034:15, местоположение: г. Биробиджан, ул. Шолом-Алейхема, дом 37п, площадью 132 кв.м.

2. Утвердить прилагаемое описание границ публичного сервитута на кадастровом плане территории в отношении вышеуказанного земельного участка.

3. Порядок установления зон с особыми условиями использования территорий и содержание ограничений прав на части земельных участков в границах таких зон определяются в соответствии с Правилами установления охранных зон объектов электросетевого хозяйства и особых условий использования земельных участков, расположенных в границах таких зон, утвержденными постановлением Правительства Российской Федерации от 24.02.2009 № 160 «О порядке установления охранных зон объектов электросетевого хозяйства и особых условий использования земельных

участков, расположенных в границах таких зон».

4. АО «ДРСК» обязано привести земельный участок в состояние, пригодное для его использования в соответствии с разрешенным использованием, в срок не позднее чем три месяца после завершения эксплуатации объекта электросетевого хозяйства, для эксплуатации которого установлен публичный сервитут.

5. Плата за публичный сервитут не устанавливается в соответствии с пунктом 4 статьи 3.6 Федерального закона от 25.10.2001 № 137-ФЗ «О введении в действие Земельного кодекса Российской Федерации».

6. Муниципальному казенному учреждению «Комитет по управлению муниципальным имуществом мэрии города муниципального образования «Город Биробиджан» Еврейской автономной области» направить настоящее постановление в орган регистрации прав для внесения сведений об установлении публичного сервитута в Единый государственный реестр недвижимости.

7. Опубликовать настоящее постановление в «Муниципальной информационной газете» и сетевом издании «ЭСМИГ», разместить на официальном интернет-сайте мэрии города муниципального образования «Город Биробиджан» Еврейской автономной области.

8. Настоящее постановление вступает в силу со дня его подписания.

Мэр города

« 16 » 05 2022

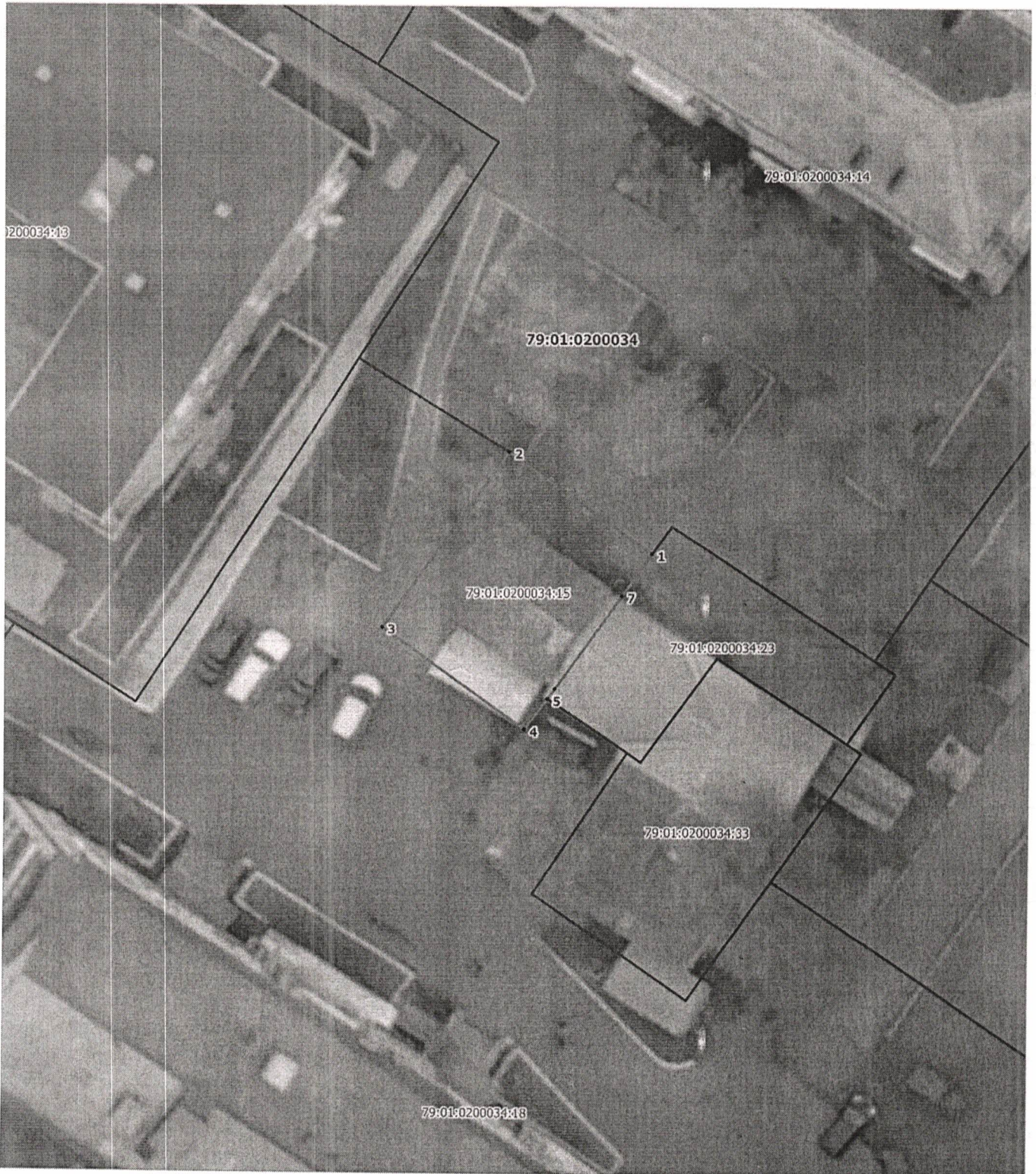
М.А. Семёнов

УТВЕРЖДЕНО  
 постановлением мэрии города  
 муниципального образования  
 «Город Биробиджан»  
 Еврейская автономная область  
 от 16.05.2011 № 872

ОПИСАНИЕ ГРАНИЦ ПУБЛИЧНОГО СЕРВИТУТА  
 объекта электросетевого хозяйства ТП №42

Местоположение публичного сервитута	Еврейская автономная область, г. Биробиджан	
Площадь публичного сервитута	132 кв.м., из них: - в границах земельного участка с КН 79:01:0200034:15– 132 кв.м.;	
Система координат	СК-63 зона 5	
Метод определения координат характерной точки	Аналитический метод	
Средняя квадратическая погрешность положения характерной точки (Mt), м	0.1	
Перечень характерных точек		
Обозначение характерных точек границ	Координаты, м	
	X	Y
1	2	3
1	5390562.12	5241395.30
2	5390568.17	5241386.88
3	5390557.80	5241379.45
4	5390551.75	5241387.84
5	5390553.58	5241389.20
6	5390554.17	5241389.62
7	5390559.68	5241393.54
1	5390562.12	5241395.30

СХЕМА РАСПОЛОЖЕНИЯ ГРАНИЦ ПУБЛИЧНОГО СЕРВИТУТА  
объекта электросетевого хозяйства ТП №42



Масштаб 1:300

Используемые условные знаки и обозначения:

- - существующая часть границы, имеющиеся в ЕГРН сведения о которой достаточны для определения ее местоположения;
- - граница публичного сервитута;
- 1 - характерная точка границы публичного сервитута, номер;
- 79:01:0200034 - кадастровый номер кадастрового квартала;
- 79:01:0200034:15 - номер земельного участка в кадастровом квартале